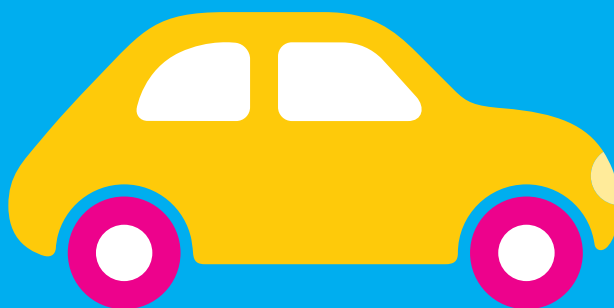


Bil- försäkring för Mitsubishi



Gäller från och med 1 juli 2020
För- och efterköpsinformation

Frihet att bara vara

Med vår försäkring ska du kunna färdas tryggt på vägarna. Du får hjälp om olyckan är framme eller om det är tjuvar i farten. Med Bilförsäkring för Mitsubishi personbil och lätt lastbil får du dessutom en försäkring som är speciellt framtagen för dig som kör Mitsubishi. Vad sägs till exempel om ett maskinskadeskydd som gäller ända upp till 15 000 mil. Väljer du Bilförsäkring Stor ingår dessutom både assistans- och hyrbilsförsäkring. Väljer du Lätt lastbilsförsäkring Stor ingår hyrbilsförsäkring.

Välkommen till Folksam. Vi skapar trygghet för allt du bryr dig om.

Kom ihåg -
fullständiga villkor
för din försäkring hittar
du på [folksam.se](https://www.folksam.se) eller
på Mina sidor

Folksam

Bilförsäkring för Mitsubishi

Det här kan du välja mellan



Försäkringen är märkt med Bra Miljöval, världens tuffaste miljöcertifiering. Läs mer på folksam.se/bramiljoval

Trafikförsäkring

- **Obligatoriskt skydd**

Bilförsäkring för Mitsubishi personbil och lätt lastbil, halv eller hel

- **Halvförsäkring** (utan vagnskadeförsäkring)
- **Helförsäkring** (med vagnskadeförsäkring)

Bilförsäkring Stor för Mitsubishi personbil och lätt lastbil

Tilläggsförsäkringar

- **Folksam Assistans** (ingår i Bilförsäkring Stor)
- **Hyrbil** (ingår i Bilförsäkring Stor för personbil och lätt lastbil)

Hjälp inför köpet

Om du ska köpa försäkring kan du vända dig till Konsumenternas försäkringsbyrå, Konsumentverket eller konsumentvägledarna i din kommun. De ger dig opartiska råd och vägledning helt utan kostnad.

Konsumenternas försäkringsbyrå

webb konsumenternas.se eller telefon 0200-22 58 00

Konsumentverket

webb hallakonsument.se



Kontakta oss

Ta kontakt med oss med jämna mellanrum. Ditt försäkringsbehov förändras och du ska alltid ha rätt försäkringar. Varken för många eller för få. Om något skydd är särskilt viktigt för dig, ta reda på om det omfattas av försäkringen. Vi hjälper dig gärna.

Ring 0771-950 950 eller webb folksam.se

Viktiga telefonnummer

Om olyckan är framme är det viktigt att du tar kontakt med oss så fort som möjligt. Det gäller både hemma och utomlands.

Skadeanmälan 0771-950 950

Hit ringer du för att anmäla en skada under kontorstid. Du kan också anmäla skador på folksam.se.

SOS International +46 8 13 60 60

Vid personskador.

Folksam Jour

Inom Sverige 0771-450 000

Utanför Sverige +46 771 450 000

Hit ringer du på kvällar och helger.

Läs mer

Det här är en kortfattad sammanfattning av villkoren och de ersättningar du kan få från din försäkring. Du som kund har rätt att få denna information och det är viktigt att du läser den innan du bestämmer dig. De fullständiga villkoren som gäller från och med 1 juli 2020 kan du hitta på folksam.se och på Mina sidor eller få från vår kundservice.

Vilken försäkring behöver du?

Trafikförsäkring

Obligatoriskt skydd

Trafikförsäkring är obligatoriskt för alla bilar och lätta lastbilar som används i trafiken. Den lämnar bland annat ersättning till förare, passagerare och andra som blir skadade vid en eventuell trafikolycka. Om du har krockat ersätter den också de skador du har orsakat på det andra fordonet. Men det är bara motparten som kan få ersättning för egendomsskador från trafikförsäkringen.

Bilförsäkring för Mitsubishi personbil och lätt lastbil, halv eller hel

Halvförsäkring (utan vagnskadeförsäkring)

Ett skydd för fordon vid brand-, glas- och stöldskador eller inbrott. I vissa fall får du också ersättning om motorn eller elektronik i fordonet går sönder. Maskin- och elektroniskadeförsäkring gäller för personbil och lätt lastbil som är yngre än tio år eller inte gått mer än 15 000 mil. Här ingår även rättsskydds- och räddningsförsäkring.

Helförsäkring (med vagnskadeförsäkring)

Du får hela skyddet i halvförsäkringen och dessutom en vagnskadeförsäkring. Det är ett skydd mot skador som uppstår på ditt fordon till exempel vid en trafikolycka där du är vållande eller om ditt fordon utsätts för skadegörelse av någon utomstående.

Bilförsäkring Stor för Mitsubishi personbil och lätt lastbil

Bilförsäkring Stor för Mitsubishi personbil och lätt lastbil kan tecknas med hel- eller halvförsäkring (med eller utan vagnskadeförsäkring) och ger dig hela skyddet i trafik- och halvförsäkringen samt extra skydd vid nyckelförlust, skador på fordonets kupé- och lastutrymme och feltankning. Om du har vår Bilförsäkring Stor ingår Folksam Assistans och Hyrbil. Om du har Lätt lastbilsförsäkring Stor ingår Hyrbil.

Tilläggsförsäkringar

Folksam Assistans (ingår i Bilförsäkring Stor för Mitsubishi)

Med Folksam Assistans får du snabb hjälp att ta dig vidare om du blir stående på vägen, även när du är utanför Sverige.

Hyrbil (ingår i Bilförsäkring Stor för Mitsubishi personbil och lätt lastbil)

Om ditt fordon är på verkstad efter en ersättningsbar skada får du ersättning för hyrbil i 65 dagar.

Trafikförsäkring – obligatoriskt skydd

Ett obligatoriskt skydd för dig, dina medpassagerare och alla andra i trafiken.

Trafikförsäkring	
Vi ersätter	Vi ersätter inte
Personskador – om du själv, dina passagerare eller andra i trafiken skadas. Skador som du med din bil eller din lätta lastbil orsakar någon annans fordon. Skador som du med din bil eller din lätta lastbil orsakar någon annans egendom, till exempel staket eller hus.	Skador på din bil eller din lätta lastbil eller egendom.
Självrisker	1 000 kronor om du har orsakat olyckan, det vill säga varit vållande. 1 000 kronor extra om föraren var under 24 år när olyckan inträffade. 10 procent av ett prisbasbelopp* om fordonet körts av någon som inte har giltigt körkort, är berusad eller vårdslös eller om regler för övningskörning inte följts. 10 procent av ett prisbasbelopp* om du inte kan visa vem som kört fordonet vid en trafikskada. *Prisbasbeloppet fastställs av regeringen varje år. För år 2019 är det 46 500 kronor.
Fakta om trafikförsäkring	Den som äger en bil eller lätt lastbil måste ha en trafikförsäkring om fordonet ska användas i trafiken. Det är trafikskadelagen som beskriver hur trafikförsäkringen gäller. Det är en trygghet för alla i trafiken att veta att den som skadas får hjälp och ersättning.

Bilförsäkring för Mitsubishi personbil och lätt lastbil utan vagnskadeförsäkring (halvförsäkring)

Glasruteskador	
Vi ersätter	Vi ersätter inte
Glasrutor som spräcks eller krossas, till exempel av stenskott.	Skador på glastak eller taklucka. Det ersätts av vagnskadeförsäkringen. Glas som går sönder i samband med att du krockar eller kör av vägen, då är det vagnskadeförsäkringen som ersätter.
Självrisker	
Om glaset på bilen eller den lätta lastbilen kan lagas: 0 kronor. Om glaset byts ut: 1 500 kr (privatägdd). Om glaset byts ut: 4 000 kr (juridisk person).	
Stöld	
Vi ersätter	Vi ersätter inte
Skada som uppstår om någon stjälar eller försöker stjäla hela eller delar av din bil eller din lätta lastbil. Gäller oavsett om gärningsmannen tänkt behålla, sälja eller bara tillfälligt använda fordonet. Fabriksmonterad utrustning utan beloppsbegränsning.	Saker som stjäls ur fordonet, då kan du få ersättning från hemförsäkringen. Om någon i ditt hushåll, eller någon annan som har tillgång till fordonet tar eller lånar det utan lov. Hjul till ett högre värde än 35 000 kronor om hjulen saknade hjullås vid stölden. Aktsamhetskrav Delar som inte är fast monterade ska vara inlåsta i bilen eller den lätta lastbilen. Del eller utrustning som inte är fast monterad ska förvaras inlåst i en lokal som bara du har tillgång till. Bilen eller den lätta lastbilen ska låsas med ratt- eller växellås om den inte står i ett låst garage eller på verkstad för reparation eller service. Nyckeln får inte lämnas kvar i fordonet eller i närheten av det, och inte märkas med registreringsnummer, namn eller adress. Om fordonet har startspärr ska du koda av en förlorad nyckel.
Självrisker	
1 500 kronor (privatägdd) 4 000 kronor (juridisk person)	
Maskin- och elektronikskador	
Vi ersätter	Vi ersätter inte
Skador eller fel på till exempel motor, kylsystem, växellåda, kraftöverföring, elektronik, broms och styrning, hybrid- och elbilsbatteri. Skador eller fel på säkerhets- och förarstödsystem.	Skador på personbilar som är äldre än tio år eller som gått mer än 15 000 mil. Skador på lätta lastbilar som är äldre än 10 år eller som har gått mer än 15 000 mil, försäkringen upphör alltså så snart någon av gränserna passerats. Aktsamhetskrav Följ tillverkarens bestämmelser om service, underhåll och reparationer så att det görs på ett fackmässigt vis. Se till att ha tillräckligt med frostskyddsmedel i kylsystemet och använd rätt bränsle. Använd inte komponenter som är avsedda för trimning eller som inte är anpassade till fordonet.
Självrisker	
1 500 kronor (privatägdd), 4 000 kronor (juridisk person) när bilen eller lätta lastbilen inte har körts över 10 000 mil. 3 000 kronor (privatägdd) när bilen har körts över 10 000 mil. 6 000 kronor (privatägdd) när lätt lastbilen har körts över 10 000 mil. 6 000 kronor (juridisk person) när bilen eller lätta lastbilen har körts över 10 000 mil.	



Bilförsäkring för Mitsubishi personbil och lätt lastbil utan vagnskadeförsäkring (halvförsäkring), fortsättning

Brand	
Vi ersätter	Vi ersätter inte
<p>Om ditt fordon skadas av brand, blixtnedslag eller explosion. (Punkterat däck definieras inte som explosion.)</p> <p>Om ditt fordon skadas av brand som har anlagts av någon utomstående (tredje man). Det vill säga någon annan än du själv och som har handlat utan ditt samtycke.</p> <p>Fabriksmonterad teknisk utrustning till exempel informations- och kommunikationssystem för data och navigering ersätts utan beloppsbegränsning förutsatt att den är fast monterad och konstruerad för att enbart användas i fordonet.</p>	<p>Om ditt fordon börjar brinna i samband med att du krockar eller kör av vägen – då är det vagnskadeförsäkringen som ersätter.</p> <p>Aktsamhetskrav Elkablar, bränsleledningar och komponenter ska vara fackmässigt monterade.</p> <p>Använd bara godkända anordningar om fordonet ska värmas eller torikas.</p>
Självrisker	1 500 kronor (privatägd) 4 000 kronor (juridisk person)
Räddning	
Vi ersätter	Vi ersätter inte
<p>Person- och fordonstransporter i samband med vissa nödsituationer till exempel om din bil eller din lätta lastbil stjäls, skadas eller får driftstopp. Bärning till verkstad eller i vissa fall transport hem.</p> <p>I vissa fall hemtransport av det skadade fordonet även om det är utomlands. Nödvändiga kostnader för föraren och passagerarna för att ta sig hem. Eller om det inte blir dyrare, dit ni var på väg.</p>	<p>Om orsaken till stoppet är att bränslet tagit slut.</p> <p>Kostnader för att ta sig hem om förare eller passagerare drabbas av olycksfall, akut sjukdom eller avlider. Försäkringen ersätter dock resan till fordonets hemort för passagerare som inte kan fortsätta resan därför att föraren drabbats av olycksfall, akut sjukdom eller har avlidit.</p> <p>Aktsamhetskrav Se till att fordonet inte körs om det har körförbud.</p>
Självrisker	1 500 kronor (privatägd), 4 000 kronor (juridisk person). 0 kronor om du har tilläggsförsäkringen Folksam Assistans.

Bilförsäkring för Mitsubishi personbil och lätt lastbil med vagnskadeförsäkring (halförsäkring)

Genom att komplettera med en vagnskadeförsäkring blir din bil eller lätta lastbil helförsäkrad, även efter det att fordonets vagnskadegaranti har gått ut. Då kan du fortfarande få ersättning för skador på din bil eller din lätta lastbil om du exempelvis krockar eller kör i diket.

Skyddet i halförsäkringen plus vagnskadeförsäkring	
Vi ersätter	Vi ersätter inte
<p>Om din bil eller din lätta lastbil:</p> <p>Skadas i en trafikolycka med ett annat fordon och du har orsakat olyckan.</p> <p>Skadas i samband med en kollision eller avkörning.</p> <p>Skadas i en djurkollision.</p> <p>Skadas av en yttre olyckshändelse – till exempel om en gren krossar taket eller plötslig oförutsead översvämning.</p> <p>Utsätts för skadegörelse av utomstående.</p>	<p>Skada på fordonsdel med konstruktions-, fabriktions- eller materialfel, om skadan har orsakats av felet.</p> <p>Om skadan beror på slitage eller bristfälligt underhåll.</p> <p>Skada från rost, frätning, köld, väta eller fukt.</p> <p>Om skadan beror på explosion i bilen, till exempel i motorn.</p> <p>Aktsamhetskrav Se till att fordonet inte körs om det har körförbud. Se till att däcken uppfyller de krav som ställs i författningar och föreskrifter.</p>
Självrisker	Antingen 3 000 eller 6 000 kronor (privatägd personbil) läs i ditt försäkringsbesked, 4000 kronor eller 6000 kronor (privatägd lättlastbil). Antingen 4 000 eller 6 000 kronor (juridisk person) läs i ditt försäkringsbesked. Ingen självrisk om du krockar med djur. Halverad självrisk om skadan beror på uppsåtlig skadegörelse av någon utomstående.
Fakta om vagnskadegaranti	De flesta personbilar som säljs i Sverige har en vagnskadegaranti som gäller tre år beräknat från bilens eller lätta lastbilens första registreringsdatum. Om du har köpt en ganska ny bil eller lätt lastbil begagnad kan det vara värt att kolla upp om det finns en gällande vagnskadegaranti. Oftast står det i köpehandlingarna, annars kan du kontakta din återförsäljare eller generalagent. Har bilen eller den lätta lastbilen vagnskadegaranti så räcker det med en halförsäkring, annars behöver du en helförsäkring som även täcker skador på karossen.

För- och efterköpsinformation som innehåller viktig information om försäkringen.
Om något försäkringsskydd är särskilt viktigt för dig, undersök vad försäkringen omfattar.

Bilförsäkring Stor för Mitsubishi personbil och lätt lastbil – vårt bästa skydd

Bilförsäkring Stor för personbil och lätt lastbil kan tecknas med eller utan vagnskadeförsäkring och ger dig hela skyddet i trafik- och halvförsäkringen samt extra skydd vid till exempel nyckelförlust, skador på fordonets kupé- och lastutrymme och feltankning. Om du har Bilförsäkring Stor ingår Folksam Assistans och Hyrbil. Om du har Lätt lastbilsförsäkring Stor ingår Hyrbil.

Ett utökat skydd med eller utan vagnskadeförsäkring

Vi ersätter

Ny nyckel eller omkodning om du förlorar fordonets nyckel eller om den förstörs.
Plötsliga och oförutsedda skador på fordonets inredning i kupé- och lastutrymme, eller på takboxen och lasthållaren.
Vid feltankning: bärgning och rengöring av tanken, ledningar och filter.
Maskin- och elektronikskador upp till 10 år eller 15 000 mil.

Vi ersätter inte

Mer än en nyckelförlust per år och kostnader över 15 000 kronor.
Mer än 50 000 kronor vid plötsliga och oförutsedda skador på fordonets inredning i kupé- och lastutrymme, samt på takboxen och lasthållaren.

Självrisker

750 kronor (privatägda) för var och en av följande skador: stöld, brand, feltankning, kupéskada, nyckelförlust och räddning. 1 500 kronor för glasruteskador och maskin- och elektronikskador (när fordonet inte körts över 10 000 mil) exklusive trafik-, rättskydds- och vagnskadeförsäkring. 2 000 kronor (juridisk person) för var och en av skadorna ovan.

Dessutom ingår

Om du har Bilförsäkring Stor ingår Folksam Assistans och Hyrbil. Om du har Lätt lastbilsförsäkring Stor ingår Hyrbil.

Folksam Assistans

Med Folksam Assistans får du snabb hjälp att ta dig vidare om du blir stående på vägen, även när du är utanför Sverige. Läs mer om vad som gäller i tabellen [Tilläggsförsäkringar](#).

Hyrbil

Om din bil eller din lätta lastbil är på verkstad efter en ersättningsbar skada får du ersättning för hyrbil i 65 dagar. Läs mer om vad som gäller i tabellen [Tilläggsförsäkringar](#).

Utan vagnskadeförsäkring (halvförsäkring)

Skydd för fordon utan vagnskadeförsäkring

Skydd för bilen eller den lätta lastbilen vid glasruteskador, stöld eller brand samt vid feltankning, kupéskada och nyckelförlust. I vissa fall får du också ersättning om motorn eller elektronik i bilen eller lätta lastbilen går sönder. Här ingår även rättskydds- och räddningsförsäkring.

Med vagnskadeförsäkring (helförsäkring)

Hela innehållet i halvförsäkringen ovan plus vagnskadeförsäkring.

Tilläggsförsäkring för din Lätta lastbil

Folksam Assistans

Med Folksam Assistans får du snabb hjälp att ta dig vidare om du blir stående på vägen, även när du är utanför Sverige. Se [Vilken försäkring behöver du?](#)

Det här ingår alltid i Bilförsäkring för personbil och lätt lastbil

Kristerapi

Om du drabbas av psykisk ohälsa efter en skada som vi ersätter, får du upp till tio behandlingar hos en terapeut eller psykolog som vi anvisar till.

Rättskydd – ingår alltid i din Bilförsäkring för personbil och lätt lastbil

Vi ersätter ombuds- och rättegångskostnader om du råkar i tvist med anledning av exempelvis trafikolycka, bilköp, reparation eller försäljning av din bil eller din lätta lastbil. Du kan få rättskydd om försäkringen gäller när tvisten eller misstanken om brott uppkommer och om den då gällt oavbrutet i minst två år. Självrisker är 20 procent av kostnaden, men lägst 1 500 kronor. Det finns regler för när försäkringen inte gäller, till exempel om du blir skyldig till rattfylleri när skadan inträffar.



För- och efterköpsinformation som innehåller viktig information om försäkringen.
Om något försäkringsskydd är särskilt viktigt för dig, undersök vad försäkringen omfattar.

Tilläggsförsäkringar

Du kan välja att komplettera den vanliga försäkringen för bil och lätt lastbil med tilläggsförsäkringar som kan ge dig ytterligare ersättning.

Folksam Assistans – hjälp inom en timme i Sverige, dygnet runt	
Vi ersätter	Vi ersätter inte
<p>Inom Sverige ger vi dig och bilens eller den lätta lastbilens passagerare service inom en timme om fordonet slutar fungera, till exempel om ni råkar ut för en bilolycka, om motorn går sönder, om fordonets drivmedel tar slut, vid punktering eller om fordonet blir stulet.</p> <p>Du får snabb hjälp att ta dig vidare om du blir stående på vägen, även när du är utanför Sverige.</p> <p>Vi ordnar reparation på plats, bärgning av fordonet till verkstad eller byte av däck om du fått punktering.</p> <p>Om det tar mer än en timme att fixa ordnar vi ett ersättningsfordon som du får använda upp till tre dygn per skadehändelse. Vi ersätter 100 procent av dygns- och kilometerkostnaden.</p>	<p>Reservdelar och verkstadsreparation.</p> <p>Kostnader för mat eller andra kostnader som ni normalt skulle ha haft, till exempel bensin och vägtullar.</p> <p>Om ditt drivmedel tar slut ser vi till att ordna en dunk bensin, diesel eller liknande för att du ska kunna ta dig vidare, men själva drivmedlet betalar du själv.</p> <p>Fler än tre skadehändelser per år.</p>
Självrisker	0 kronor
Hyrbil	
Vi ersätter	Vi ersätter inte
<p>Kostnaden för ett likvärdigt ersättningsfordon i upp till 65 dagar – när du inte kan använda din bil eller lätta lastbil på grund av en skada som är ersättningsbar från egendomsskyddet eller vagnskadegarantin. Tiden räknas från den dag skadan inträffade och under den tid som det tar att reparera ditt fordon eller för att skaffa ett likvärdigt.</p> <p>Vid maskinskada gäller hyrbilsförsäkringen även om ålders- och kilometergränserna har överskridits.</p> <p>Vi ersätter 75 procent av dygns- och kilometerkostnaden.</p> <p>Hela dygns- och kilometerkostnaden om skadan har inträffat utomlands.</p> <p>Gör ett bra val för miljön! <i>Om du avstår från att hyra bil eller lätt lastbil får du i stället 150 kronor per dag – och gör samtidigt ett bra val för miljön.</i></p>	<p>Merkostnaden för att hyra en dyrare bil eller lätt lastbil än en hyrbil av samma storleksklass som ditt eget fordon.</p> <p>Kostnader för självriskreducering och självriskeliminering, drivmedel, färjetransporter och liknande.</p>

Avställningsförsäkring

Om du inte ska använda bilen eller den lätta lastbilen i trafiken under en längre period – teckna en avställningsförsäkring. Den gäller i Sverige när fordonet inte används och är avställt i vägtrafikregistret. Brand-, glas-, stöld- och rättsskyddsförsäkring ingår. Vagnskadeförsäkring ingår också, men inte för skada som sker genom en trafikolycka.

Nybilsersättning

Om det inte lönar sig att reparera din bil eller din lätta lastbil efter en ersättningsbar egendomsskada, ersätter vi den med en ny bil eller lätt lastbil av samma fabrikat, typ och årsmodell. Det gäller om skadan skett inom ett år från det att bilen eller lätta lastbilen registrerades första gången. Nybilsersättningen gäller seriemässigt tillverkade personbilar och lätta lastbilar.



För- och efterköpsinformation som innehåller viktig information om försäkringen.
Om något försäkringsskydd är särskilt viktigt för dig, undersök vad försäkringen omfattar.

Om försäkringen

Försäkringen ger ersättning i många situationer där du råkar ut för oväntade och oönligen kostnader kopplade till bilen eller den lätta lastbilen. Det kan handla om både små och stora förluster, från ett stenscott i rutan till att fordonet totalförstörs i en trafikolycka. Vi hjälper dig att få skadan reparerad.

Du väljer omfattning

När du köper försäkringen väljer du mellan trafikförsäkring, halvförsäkring och helförsäkring. Väljer du halv- eller helförsäkring Stor ingår Folksam Assistans och Hyrbil (personbil), som du annars kan välja som tilläggsförsäkringar. Väljer du halv- eller helförsäkring Stor ingår Hyrbil (lätt lastbil).

Var rädd om dig och ditt fordon

För att du ska få full ersättning måste du vara försiktig. Annars kan du helt eller delvis förlora din rätt till ersättning.

Viktiga villkor

Det finns två aktsamhetskrav som alltid gäller för att du ska kunna få full ersättning för skador på ditt fordon.

- Du får inte köra fordonet om du saknar giltigt körkort eller kan göra dig skyldig till rattfylleri.
- Vid övningskörning ska du se till att uppfylla regler gäller.

Vi ersätter inte skador på ditt fordon

- om det skadats under en tävling, träning eller liknande inom ett tävlingsområde, till exempel en racingbana
- om skadan uppkommit under höghastighetskörning på vanlig väg – till exempel streetracing.

Allmän information

Det här är en sammanfattning av försäkringsvillkoren. Det är de fullständiga försäkringsvillkoren som tillsammans med försäkringsbeskedet utgör avtalet mellan oss. I försäkringen finns vissa begränsningar och så kallade aktsamhetskrav, det vill säga krav på försiktighet. Vissa av dem finns beskrivna i den här informationen, men vi vill göra dig uppmärksam på att det är de fullständiga villkoren som gäller. Kontakta oss om du vill ha dem eller hämta dem på [folksam.se](https://www.folksam.se).

Var försäkringen gäller

Försäkringen gäller i EES-länderna och i andra länder som är anslutna till systemet med grönt kort. Den gäller också under transport mellan dessa länder. Avställningsförsäkringen gäller bara i Sverige.

Försäkringsbelopp och premie

Försäkringen och premien byggs på de uppgifter som du har lämnat till oss. Premien påverkas bland annat av hur mycket du kör per år. Du kan själv påverka din premie genom att välja självrisk i de fall det är möjligt.

Anmäl ändrade förhållanden!

Om något förhållande som finns angivet i avtalet mellan dig och oss förändras och detta påverkar risken ska du meddela oss detta så fort du kan. Annars riskerar du att helt eller delvis stå utan försäkringsskydd.

Försäkringens giltighet

Ditt försäkringsavtal förnyas automatiskt för ett år i taget om det inte sagts upp av dig eller av oss. Du kan när som helst under försäkringstiden säga upp försäkringen att gälla vid försäkringstidens utgång. Under försäkringstiden kan du under vissa förutsättningar säga upp avtalet att upphöra före försäkringstidens utgång, bland annat vid skada eller om behovet upphört, till exempel om du säljer fordonet eller ställer av det i vägtrafikregistret. Vi kan säga upp avtalet om premien inte betalas i rätt tid.

Ångerrätt

När du tecknar försäkring genom ett distansavtal exempelvis via nätet eller telefon så har du rätt att ångra köpet inom 14 dagar. Tiden räknas från det att du ingick avtalet, dock tidigast från det att du har fått information och avtalsvillkor. Om du vill använda din ångerrätt kontakta du Folksam, via telefon, e-post eller genom att skriva till oss. Du kan också använda en ångerblankett som du hittar på [konsumentverket.se](https://www.konsumentverket.se).

Har du redan hunnit betala försäkringen återbetalar vi pengarna inom 30 dagar med ett avdrag för den tid försäkringen har gällt.

Vad omfattar egendomsskyddet?

Försäkringen gäller bilen eller den lätta lastbilen i standardutförande och annan normal utrustning som hör till fordonet. Här gör vi skillnad mellan olika typer av utrustning:

Om den tekniska utrustningen är fabriksmonterad, det vill säga unik för fabrikatet och monterad i fordonet av tillverkaren eller av en verkstad som tillverkaren auktoriserat, ersätter försäkringen utan beloppbegränsning. Om den tekniska utrustningen är eftermonterad kan du få som mest 25 000 kronor i ersättning. Värdet av utrustningen minskar för varje år du har haft den. Om hjul, både däck och fälg, inte tillhandahålls av återförsäljaren för det aktuella fabrikatet och modellen, begränsar vi ersättningen till maximalt 35 000 kronor.

Vad omfattar inte egendomsskyddet?

Försäkringen gäller inte saker som du har med dig i fordonet, till exempel mobiltelefon, iPad, bagage eller gps.

Vad kan du vänta dig i ersättning?

Hur mycket ersättning du kan få beror på typ av skada. Det är alltid bara det ekonomiska värdet som ersätts – alltså det marknadsvärde som egendomen som skadats har precis innan olyckan var framme. Vi gör en bedömning hur vi ska ersätta dig.

Det kan ske kontant, genom att vi bekostar en reparation av skadan eller att vi ersätter det som skadats med något likvärdigt. Vi ställer hårda miljökrav på de verkstäder vi använder. Det är därför viktigt att du kontaktar Folksam innan du beställer reparationer eller liknande.

Om självrisk och aktsamhetskrav

I vissa fall får du själv stå för en del av kostnaden – en så kallad självrisk. Vilket belopp som gäller för dig ser du på ditt försäkringsbesked. I vissa fall kan du behöva betala en förhöjd självrisk, till exempel om föraren vid skadetillfället var under 24 år. Om du brutit mot något av de aktsamhetskrav som vi ställer på dig kan vi sänka ersättningen som du får, till exempel om fordons underhåll är eftersatt eller om föraren var berusad när skadan uppstod.

Skydd av personuppgifter

Vi värnar om din personliga integritet och vill att du ska känna dig trygg i hur vi hanterar dina uppgifter. När du ingår ett försäkringsavtal med oss, behöver vi hantera dina personuppgifter för att kunna administrera försäkringsförhållandet, hantera anmälda skador, beräkna försäkringspremier eller för att tillhandahålla relevant information och marknadsföring till dig. De uppgifter vi behandlar kan vara ditt namn och adress, hälsoinformation, om det finns medförsäkrad, uppgifter om försäkringsfall och annan relevant information. Merparten av personuppgifterna samlas in från dig men vi kan även samla in uppgifter från en tredje part eller från offentliga källor. Personuppgifterna behandlas huvudsakligen för att vi ska kunna fullgöra våra åtaganden enligt försäkringsavtalet. Vi kan även behöva hantera uppgifterna för att fullgöra en rättslig förpliktelse, för att fastställa, göra gällande eller försvara ett rättsligt anspråk eller när vi har ett berättigat intresse av att hantera dina uppgifter.

Kontaktuppgifter till det Folksam-bolag som är ansvarigt för hanteringen av dina personuppgifter finner du i ditt försäkringsbesked. Du kan även kontakta Folksams dataskyddsbud på [dataskyddsbud.folksam.se](https://www.dataskyddsbud.folksam.se).

Vi kommer att spara dina personuppgifter så länge vi behöver dem för att uppfylla det ändamål för vilka de samlats in. Därefter raderar vi uppgifterna. Dina personuppgifter hanteras med sekretess enligt våra etiska regler. Dina adressuppgifter och grundläggande uppgifter om ditt avtal hanteras i ett för Folksam-bolagen gemensamt kundregister för bland annat automatiskt adressuppdatering och samordning av bolagens information och marknadsföring till dig. Vi kan även behöva lämna ut vissa personuppgifter till återförsäkringsbolag.

Om uppgifterna överförs till ett land utanför EU, säkerställer vi att sådan överföring är laglig, exempelvis genom att använda de standardiserade modellklausuler för dataöverföring som antagits av EU-kommissionen och som finns tillgängliga på EU-kommissionens webbplats.

Du har rätt att få information om vilka uppgifter som vi behandlar om dig, att få felaktiga uppgifter rättade, att begära att vi begränsar vår behandling och att dina uppgifter överförs till annan part samt invända mot den behandling vi utför. Du har även rätt att inge klagomål till ansvarig tillsynsmyndighet.

Läs mer om vår hantering av personuppgifter och dina rättigheter på [folksam.se/personuppgifter](https://www.folksam.se/personuppgifter).

Skaderegistrering

För att minska kostnader för ersättning som baseras på oriktiga uppgifter använder sig försäkringsföretagen i Sverige av ett gemensamt skaderegister (GSR). Genom detta, som används i samband med skadereglering, får försäkringsföretag och myndigheter som handlägger likartade ersättningsanspråk reda på om skadan även är anmäld till andra försäkringsföretag eller myndigheter som handlägger likartade ersättningsanspråk.

De uppgifter som registreras är skadetyper, skadedatum, skadenummer och person- eller organisationsnummer. Personuppgiftsansvarig för registret är GSR AB, Box 24171, 104 51 Stockholm.

Med samma syfte kan vi även lämna uppgifter till Larmtjänst AB, en branschgemensam organisation som arbetar för att bekämpa försäkringsrelaterad brottslighet.

Enligt detta villkor har Folksam rätt att registrera anmälda skador i GSR och lämna uppgifter till Larmtjänst AB.

Försäkringsgivare

Försäkringsgivare är Folksam ömsesidig sakförsäkring. Organisationsnummer 502006-1619. Postadress: Folksam, 106 60 Stockholm. E-post: folksam@folksam.se. Telefon: 0771-950 950. Webb: [folksam.se](https://www.folksam.se). Besöksadress: Bohusgatan 14, 116 67 Stockholm

Vi lämnar rådgivning för denna produkt och dess avtalsinnehåll.

Folksam har en lönommodell som kan innebära att Folksams anställda mottagit fast och/eller rörlig ersättning i samband med ditt köp, eller utökning, av detta försäkringsavtal. Närmare information kan du hitta på [folksam.se](https://www.folksam.se).

Folksams verksamhet står under tillsyn av Finansinspektionen.

Finansinspektionen, Box 7821, 103 97 Stockholm

E-post: finansinspektionen@fi.se. Telefon: 08-408 980 00.

Webb: [finansinspektionen.se](https://www.finansinspektionen.se)

Vår marknadsföring följer svensk lag och står under tillsyn av Konsumentverket.

Konsumentverket, Box 48, 651 02 Karlstad

E-post: konsumentverket@konsumentverket.se. Telefon: 0771-42 33 00

Webb: [konsumentverket.se](https://www.konsumentverket.se).

För- och efterköpsinformation som innehåller viktig information om försäkringen.
Om något försäkringsskydd är särskilt viktigt för dig, undersök vad försäkringen omfattar.

Vi vill att du ska vara nöjd

Det är viktigt att det finns en väl fungerande klagomålshantering för att du som kund ska kunna få dina intressen tillgodosedda. En god hantering av klagomål ger oss en möjlighet att fånga upp problem samt att vidta förebyggande åtgärder. Om du vill anmäla ett klagomål så kan du göra det själv på folksam.se/klagomal eller ringa oss på 0771-950 950.

Om du inte är nöjd med ett beslut som vi har tagit och vill gå vidare med ditt ärende har du rätt att få det prövat.

Kundombudsmannen Folksam,

E-post: kundombudsmannen@folksam.se. Telefon 020-65 52 53.

Allmänna reklamationsnämnden,

Webb: arn.se. Telefon: 08-508 860 00.

Tingsrätten

Webb: domstol.se


Konsumenternas försäkringsbyrå

Ger information och kostnadsfria råd men prövar inte enskilda försäkringstvister.

Webb: konsumenternas.se. Telefon 0200-22 58 00.

Kommunal konsumentvägledning

Finns i många kommuner och ger kostnadsfri hjälp i försäkringsärenden.



**Kom ihåg -
fullständiga villkor
för din försäkring hittar
du på folksam.se eller
på Mina sidor**