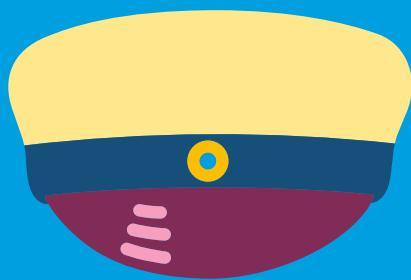


# Student- försäkring



Gäller från och med 1 januari 2019  
För- och efterköpsinformation

## Hem ljuva hem

En hemtrevlig bostad med skön atmosfär är något som de flesta av oss vill ha. En varm plats för återhämtning, samvaro och vila. Här samlar vi minnen från resor och foton på vänner, barn och barnbarn. Där finns givna platser för älsklingsfåtöljen, cykeln, tv:n och favoritmusiken. Allt det där som skapar känslan av hemma.

Välkommen till Folksam. Vi skapar trygghet för allt du bryr dig om.

Kom ihåg -  
fullständiga villkor  
för din försäkring hittar  
du på [folksam.se](https://www.folksam.se) eller  
på Mina sidor

# Folksam

För- och efterköpsinformation som innehåller viktig information om försäkringen. Om något försäkringsskydd är särskilt viktigt för dig, undersök vad försäkringen omfattar.

## Vilken försäkring behöver du?

Du behöver en försäkring som passar just dina behov. Därför finns vår studentförsäkring i tre olika utföranden.

### Studentförsäkring Bas

Ett grundskydd som omfattar viktiga skadehändelser som brand, stöld och vattenskada. Dessutom ingår hjälp om du blir utsatt för ID-stöld.

### Studentförsäkring Mellan

Samma innehåll som Bas, men utökad med ett otursskydd som ger ersättning vid plötsliga och oförutsedda händelser.

### Studentförsäkring Stor

Högst betyg i Konsumenternas försäkringsbyrås jämförelse 2018. Allt som ingår i Bas och Mellan, men med halverad självrisk. Dessutom ingår ett extra skydd för hemelektronik och en utökad reseförsäkring.

## Hjälp inför köpet

Om du ska köpa försäkring kan du vända dig till Konsumenternas försäkringsbyrå, Konsumentverket eller konsumentvägledarna i din kommun. De ger dig opartiska råd och vägledning helt utan kostnad.

#### Konsumenternas försäkringsbyrå

webb konsumenternas.se eller telefon 0200-22 58 00

#### Konsumentverket

webb hallåkonsument.se

## Dina rabatter

Du kan få rabatt på din studentförsäkring om du hjälper till att förebygga skador genom att ha en godkänd säkerhetsdörr eller gallergrind, eller när du har ett godkänt larm kopplat till larmcentral.



## Kontakta oss

Ta kontakt med oss med jämna mellanrum. Ditt försäkringsbehov förändras och du ska alltid ha rätt försäkringar. Varken för många eller för få. Om något skydd är särskilt viktigt för dig, ta reda på om det omfattas av försäkringen. Vi hjälper dig gärna.

**Ring 0771-950 950 eller webb folksam.se**

## Viktiga telefonnummer

Om olyckan är framme är det viktigt att du tar kontakt med oss så fort som möjligt. Det gäller både hemma och utomlands. Om du har polisanmält skadan kan vi behöva en kopia av anmälan.

#### Skadeanmälan 0771-950 950

Hit ringer du för att anmäla en skada under kontorstid.

Du kan också anmäla skador på folksam.se.

#### Folksam Jour

Inom Sverige 0771-450 000

Utanför Sverige +46 771 450 000

Hit ringer du på kvällar och helger.

#### Falck Global Assistance +46 8 587 717 76 eller

SOS International +46 8 13 60 60

Om olyckan är framme när du är utomlands, kan du få hjälp med att hitta kvalitetssäkrad vård och hjälp med betalning och hemresa.

## Läs mer

Det här är en kortfattad sammanfattning av villkoren och de ersättningar du kan få från din försäkring. Du som kund har rätt att få denna information och det är viktigt att du läser den innan du bestämmer dig. De fullständiga villkoren som gäller från och med 1 januari 2019 kan du hitta på folksam.se och på Mina sidor eller få från vår kundservice.

För- och efterköpsinformation som innehåller viktig information om försäkringen.  
Om något försäkringsskydd är särskilt viktigt för dig, undersök vad försäkringen omfattar.

## Studentförsäkring Bas – grundskydd för dig och dina saker

Brand	
<b>Vi ersätter</b>	<b>Vi ersätter inte</b>
Skador som beror på att hela eller delar av hemmet skadas vid en brand, blixtnedslag eller att något exploderat. Extra kostnader som du får om bostaden inte kan användas när den repareras.	Om skadan inträffat genom ett sprängningsarbete. Skador av sot från levande ljus.
Läckage	
<b>Vi ersätter</b>	<b>Vi ersätter inte</b>
Skador på saker som beror på läckage från badrum. Skador på saker som uppstår om akvariet går sönder och läcker vatten. Extra kostnader som uppstår om bostaden inte kan användas när den repareras.	Skador på det föremål som läckt.
Inbrott	
<b>Vi ersätter</b>	<b>Vi ersätter inte</b>
Saker som stjäls vid ett inbrott i hemmet, bilen eller från en annan låst plats.	Det finns begränsningar för när och hur mycket du kan få i ersättning för stöldbegärlig egendom som smycken, pengar och frimärken.
Rån och stöld	
<b>Vi ersätter</b>	<b>Vi ersätter inte</b>
Om du blir bestulen på saker som du har med dig utanför bostaden. Om du blir rånad – sakerna du blir av med och i vissa fall kan du få överfallsersättning. Du kan få ersättning för stöldbegärlig egendom som du bär med dig – om någon rycker till sig egendomen och du omedelbart uppfattar stölden.	Stöldbegärlig egendom, värdehandlingar, frimärken samt mynt och sedlar - om egendomen förvaras i lokal eller skåp i lokal.
Väder och natur	
<b>Vi ersätter</b>	<b>Vi ersätter inte</b>
Skador på saker i hemmet vid storm, hagel, snötryck, översvämning. Skador som uppstår om ett vilt djur tar sig in i hemmet.	Skador av insekter, råttor, möss eller andra smågnagare.

## Annat som kan hända

Om hushållsmaskiner går sönder	
<b>Vi ersätter</b>	<b>Vi ersätter inte</b>
Om disk- eller tvättmaskin som du själv äger går sönder. Du kan också få ersättning för mat i frysen och tvätt som har skadats.	-
Rättsskyddförsäkring	
<b>Vi ersätter</b>	<b>Vi ersätter inte</b>
Ombuds- och rättegångskostnader om du hamnar i tvist. Tvisten ska kunna prövas av allmän domstol som ett tvistemål.	Om tvisten har samband med arbete, förvärvsverksamhet eller tjänsteutövning. Inte heller om den gäller uppsåtliga brott som du begått eller miss-tänks ha begått, eller för tvist med tidigare make, maka, registrerad partner eller sambo angående bodelning.
Ansvarsförsäkring	
<b>Vi ersätter</b>	<b>Vi ersätter inte</b>
Om du som privatperson krävs på skadestånd för att du har skadat någon annan eller dennes egendom. Vi utreder om du är skadeståndsskyldig och förhandlar med den som kräver skadestånd. Blir det rättegång företräder vi dig och betalar rättegångskostnaderna och om du blir skadeståndsskyldig betalar vi ditt skadestånd.	Skadeståndskrav för händelser som har med ditt jobb att göra, skador som orsakats med vilja eller krav från någon som själv omfattas av försäkringen.
Om du eller medförsäkrad utsätts för överfall	
<b>Vi ersätter</b>	<b>Vi ersätter inte</b>
Vi betalar ut ersättning för vissa överfall – exempelvis misshandel och sexualbrott – både för händelsen och funktionsnedsättning som händelsen orsakat. Du kan få ersättning för behandling om tänderna skadas.	Om du skadas när du begår en brottslig handling.
Kristerapi	
<b>Vi ersätter</b>	<b>Vi ersätter inte</b>
Om du drabbas av psykisk ohälsa efter en skada som vi ersätter får du upp till tio behandlingar hos en psykolog.	-

För- och efterköpsinformation som innehåller viktig information om försäkringen. Om något försäkringsskydd är särskilt viktigt för dig, undersök vad försäkringen omfattar.

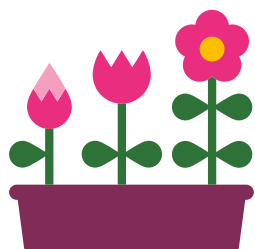
## Annat som kan hända, fortsättning

ID-stöld	
Vi ersätter	Vi ersätter inte
Vi hjälper dig att bestrida krav om någon utomstående använder din identitet för att begå bedrägeri eller någon annan kriminell handling, som att låna pengar eller teckna abonnemang. Vi ger dig tillgång till telefonsupport dygnet runt och du får hjälp med nödvändiga och skäliga kostnader för juridisk assistans med upp till 100 000 kronor. Skyddet gäller utan självrisk.	En ID-stöld som har med ditt jobb att göra eller som är utförd av någon som försäkringen gäller för. Om du har Hemförsäkring Bas eller Mellan ersätter vi inte heller ekonomisk förlust, alltså betalningskrav som vi eventuellt inte lyckats bestrida.
Reseskydd	
Vi ersätter	Vi ersätter inte
Din hemförsäkring gäller även när du är ute och reser – varsohelst i världen – under resans första 45 dagar. Om du eller medförsäkrad blir akut sjuk eller råkar ut för ett olycksfall betalar vi kostnader för läkare, sjukhusvård, mediciner och andra skäliga kostnader i upp till 60 dagar vid sjukdom och upp till tre år vid olycksfall. Vi ersätter även outnyttjad resekostnad, extrakostnader för logi och om bagaget försenats på utresan. Vi står även för kostnaderna för att ta er från ett katastrofområde.	Kostnader som beror på sjukdom eller vårdbehov som du redan hade när resan började eller som du sökt läkare för under de tre senaste månaderna före avresan. Inte heller kostnader som har samband med graviditet eller förlossning efter 28:e graviditetsveckan eller kostnader som du kan få ersättning för från annat håll, exempelvis Försäkringskassan eller ditt resebolag. Reseskyddet gäller för dig som privatperson och inte under tjänsteresa.
Om saker skadas när du är på väg	
Vi ersätter	Vi ersätter inte
Om dina eller din medförsäkrades saker skadas vid en bilolycka. Vi ersätter även om ni checkar in bagage på flyget eller lämnar in för förvaring och bagaget skadas – men bara om ni packat väl och sett till att ingen vätska kan läcka ut.	–

## Studentförsäkring Mellan – utökad skydd

Samma innehåll som Bas men utökad med ett otursskydd – Allrisk – som ger ersättning vid plötsliga och oförutsedda händelser.

Hemförsäkring Mellan	
Vi ersätter	Vi ersätter inte
<b>Allrisk</b> Om du skadar eller förlorar en sak på grund av en plötslig och oförutsedd händelse – om du exempelvis spiller kaffe i datorn eller tappar kameran i marken. Ersättning upp till 40 000 kronor.	Stöld av stöldbegärlig egendom ur garagea, uthus, källar- eller vindförråd i flerfamiljshus. På resa – om du checkar in stöldbegärliga saker, kontanter och värdehandlingar och de blir stulna. Med stöldbegärlig egendom avses till exempel kamera och smycken. Skador som orsakas av husdjur, insekter, råttor, möss eller andra smågnagare. Med husdjur menar vi djur som inte är vilda.



För- och efterköpsinformation som innehåller viktig information om försäkringen.  
Om något försäkringsskydd är särskilt viktigt för dig, undersök vad försäkringen omfattar.

## Studentförsäkring Stor – vårt bästa skydd

Allt som ingår i Bas och Mellan. Dessutom halverad självrisk, extra skydd för hemelektronik samt tillägget Resklar.

Studentförsäkring Stor	
<b>Vi ersätter</b>	<b>Vi ersätter inte</b>
<p>Ersättning för låsbyte med upp till 3 000 kronor om du förlorar nyckeln genom en plötslig och oförutsedd händelse. En förutsättning är att det är sannolikt att det går att spåra vart nyckeln går.</p> <p>Halva självrisken, du betalar 900 kronor. Överfallsskyddet gäller dock utan självrisk.</p> <p>Du slipper åldersavdrag för hemelektronik och vitvaror som är yngre än fyra år. Gäller dock inte kamera, mobil eller bärbar musikspelare.</p> <p>Om du, trots den hjälp du fått genom ID-stöld, fortfarande har en kvarstående ekonomisk skuld kan du få upp till 100 000 kronor i ersättning.</p> <p>Uthyrningsskydd som förstärker ditt försäkringsskydd när du tillfälligt hyr eller lånar ut din hyreslägenhet eller dina saker. Detta innebär bland annat att vi ersätter uppsåtliga skador som hyres- eller låntagaren orsakar.</p> <p><b>Allrisk Extra</b> Om du skadar eller förlorar en sak på grund av en plötslig och oförutsedd händelse. Vi ersätter upp till 80 000 kronor – kontanter upp till 3 000 kronor.</p>	<p>Stöld av stöldbegärlig egendom ur garage, uthus, källar- eller vindförråd i flerfamiljshus.</p> <p>På resa – om du checkar in stöldbegärliga saker som blir stulna.</p> <p>Skador som orsakas av husdjur, insekter, råttor, möss eller andra smågnagare. Med husdjur menar vi djur som inte är vilda.</p>
Resklar	
<b>Vi ersätter</b>	<b>Vi ersätter inte</b>
<p>Om du behöver avbeställa eller avbryta resan på grund av sjukdom eller olycksfall. Vi betalar de kostnader som du inte får ersatt av reseföretaget.</p> <p>Om du ska åka på en aktivitetsresa och på grund av akut sjukdom eller olycksfall inte kan utöva resans avsedda aktivitet, exempelvis skidåkning eller golfspel.</p> <p>Biljettkostnaden om du på grund av akut sjukdom eller olycksfall inte kan gå på ett evenemang, exempelvis en konsert.</p> <p>Självrisken om en bil som du har hyrt på resa skadas, upp till 10 000 kronor.</p> <p>Om ett allmänt färdmedel som du ska resa med eller reser med blir försenat och anländer för sent till resmålet.</p> <p>Om du inte kan använda en skid-, golf- eller dykutrustning som du har med på resan på grund av försening, stöld eller skadegörelse. Ersättning för att hyra en likvärdig utrustning.</p> <p>Om du har din hund, katt eller häst försäkrad hos oss och måste avbeställa eller avbryta en resa, för att ta djuret till veterinär på grund av olycksfall, akut sjukdom eller dödsfall, betalar vi de kostnader som reseföretaget inte ersätter.</p>	<p>Kostnader som kan ersättas från resebyrå eller researrangör</p>

## Vård utomlands?

När du behöver hjälp att hitta kvalitetssäkrad vård vid enklare sjukdomar eller skador kan du använda tjänsten  
Hitta sjukvård utomlands på:

[folksam.se/vardutomlands](https://folksam.se/vardutomlands)



För- och efterköpsinformation som innehåller viktig information om försäkringen. Om något försäkringsskydd är särskilt viktigt för dig, undersök vad försäkringen omfattar.

## Tilläggsförsäkringar

Med en tilläggsförsäkring kan du få ersättning för sådant som inte ingår i studentförsäkringen.

Resklar – ingår i Studentförsäkring Stor	
<b>Vi ersätter</b>	<b>Vi ersätter inte</b>
Ännu bättre skydd på resan. Du får bland annat avbeställningsskydd och möjlighet till ersättningsresa om någon i resesällskapet blir sjuk före eller under resan. Läs mer om vad som ingår under Studentförsäkring Stor.	–
Småbåt	
<b>Vi ersätter</b>	<b>Aktsamhetskrav</b>
Sjöskada, brand, uppläggnings- och transportskada, stöld och skadegörelse. Innehåller ansvars- och rättsskyddsförsäkring. Du kan välja ett försäkringsbelopp upp till 100 000 kronor.	När du har båten i hemmahamnen måste du ha låst fast den med kätting eller liknande som vi godkänt. En utombordare ska vara fastlåst. Du får inte vanvårda båten.
Golf	
<b>Vi ersätter</b>	<b>Vi ersätter inte</b>
Om din golfutrustning plötsligt skadas eller förloras. Saker som du har med dig när du spelar ersätts upp till 30 000 kronor. Du kan också få max 2 000 kronor för stöldbegärlig egendom, och max 1 000 kronor för pengar och värdehandlingar. Gör du hole in one får du 2 000 kronor om slaget görs under en runda med minst nio hål och scorekort undertecknas av dina medspelare.	–
Värdesaker	
<b>Vi ersätter</b>	<b>Vi ersätter inte</b>
För enstaka värdesaker – till exempel ett dyrbart smycke eller ett musikinstrument som du har med dig utanför bostaden. Vi ersätter om föremålet skadas eller förloras.	Självförstörelse och slitage.
Elrullstol	
<b>Vi ersätter</b>	<b>Aktsamhetskrav</b>
Försäkringen gäller inom Norden och på resa i hela världen under de första 45 dagarna. Vi ersätter skador som orsakas av brand och stöld samt vagn- och personskador. Räddning av Folksam Jour dygnet runt ingår. För olika skador gäller olika självrisker.	Ersättningen kan minskas eller utebli om kablar och komponenter inte är fackmässigt monterade eller om du inte har låst eller förvarat rullstolen på ett betryggande sätt.
Skog	
<b>Vi ersätter</b>	<b>Aktsamhetskrav</b>
Brand, explosion, blixtnedslag, snöbrott samt svamp- och insektsangrepp på plantskog.	Du får inte anlägga öppen eld när det råder eldningsförbud.
Studentolycksfall	
<b>Vi ersätter</b>	<b>Vi ersätter inte</b>
Med olycksfallsskada menar vi kroppsskada du drabbas av genom en oförutsedd, plötslig yttre händelse. Vi ersätter direkta följder av olycksfallsskada. läke- och resekostnader, tandskador, kläder, glasögon, sjukhusvård, sveda och värk, medicinsk invaliditet och ärr. Psykiska besvär betraktas inte som kroppsskada.	Skador som uppkommit vid utövande av boxning eller annan kampsport där slag och sparkar ingår eller i särskilt riskfyllda yrken eller skador om du är pilot eller tjänstgör ombord vid militär flygning, avancerad flygning, yrkesmässig provflygning eller annan civil flygning som inte är linjetrafik. Kostnader för vård utomlands om olycksfallet inträffat i Sverige eller kostnader som du inte har rätt att få ersättning för från Försäkringskassan.

## Bor du i villa eller bostadsrätt?

Bor du i egen villa eller radhus behöver du en villaförsäkring för byggnaden och tomten, utöver studentförsäkringen. Bor du i bostadsrätt behöver du en bostadsrättsförsäkring för bostadsrättens fasta inredning, utöver studentförsäkringen.



För- och efterköpsinformation som innehåller viktig information om försäkringen.  
Om något försäkringsskydd är särskilt viktigt för dig, undersök vad försäkringen omfattar.

## Om försäkringen

Din försäkring ger ersättning i många situationer där du råkar ut för oväntade och ovälkomna kostnader. Det kan handla om både små och stora förluster – från ett inbrott i garaget till att hemmet brinner upp. Studentförsäkringen ger också en extra trygghet när ni är ute på resa. Ni kan få ersättning om ni förlorar bagage eller blir bestulna. Om någon blir skadad eller plötsligt sjuk kan ni få hjälp att hitta akut vård och att ta er hem. Dessutom ingår hjälp vid ID-stöld, rättskydd och en ansvarsförsäkring.

### Vem gäller försäkringen för?

Försäkringen gäller för dig som försäkringstagare. Den gäller också för en till person om det anges på försäkringsbeskedet, förutsatt att personen är folkbokförd på samma adress och bosatt i samma bostad som du. Försäkringen gäller endast om du är inskriven på en CSN-berättigad utbildning. Du kan bara teckna denna försäkring om du är under 39 år.

### När och var gäller försäkringen?

Inom Norden. I hela världen de första 45 dagarna ni är på resa.

### Vad är försäkrat?

Du kan få ersättning för att reparera eller köpa motsvarande saker som skadats eller försvunnit. Det kan röra sig om allt från möbler och kläder till mobiltelefoner eller cyklar. Vissa saker ingår inte, till exempel bilar och båtar.

### Var rädd om dig och dina saker

För att du ska få full ersättning måste du vara försiktig. Annars kan du helt eller delvis förlora din rätt till ersättning.

- Dörrar och fönster ska vara låsta, både hemma och på till exempel hotell.
- Lämna inte nycklar gömda vid trygghet och märk inte nycklarna.
- Vapen ska förvaras inlåsta i ett godkänt vapenskåp.  
Din cykel ska vara låst med ett godkänt lås.
- Om du utan skäl原因 anledning utsätter dig för risken att skadas – eller om du är berusad eller påverkad av droger utsätter dig för risker – kan det påverka ersättningen.

### Skada som annan ansvarar för

Försäkringen gäller inte i vissa fall för skada som leverantör eller annan ansvarar för enligt lag, garanti eller liknande utfästelse. De fall som kan bli aktuella är då annan ansvarar enligt konsumentköp- eller konsumenttjänstlagen, ellagen eller Montrealkonventionen och gäller de ersättningspunkter som avser hushållsmaskinskadorna med mera, polletterad egendom, allrisk, allrisk extra samt transport- och trafikskador.

### Allmän information

Det är de fullständiga försäkringsvillkoren tillsammans med försäkringsbeskedet som utgör avtalet mellan oss. I försäkringen finns vissa begränsningar och så kallade aktsamhetskrav, det vill säga krav på försiktighet. Vissa av dem finns beskrivna i det här häftet, men vi vill göra dig uppmärksam på att det är de fullständiga villkoren som gäller. Försäkringen och premien bygger på uppgifter som du har lämnat till oss. Vad du betalar för premie beror bland annat på var i landet du bor och om du har en medförsäkrad. Försäkringsbeloppet för personligt lösöre är 1,5 miljoner.

### Försäkringens giltighet

Ditt försäkringsavtal förnyas automatiskt för ett år i taget om det inte sagts upp av dig eller av oss. Under försäkringstiden kan du säga upp avtalet bland annat vid skada eller om behovet upphört, till exempel om du flyttat. Vi kan säga upp avtalet om premien inte betalas i rätt tid.

### Ångerrätt

När du tecknar försäkring genom ett distansavtal, exempelvis via nätet eller telefon så har du rätt att ångra köpet inom 14 dagar. Tiden räknas från det att du ingick avtalet, dock tidigast från det att du har fått information och avtalsvillkor. Om du vill använda din ångerrätt kontaktar du Folksam, genom antingen telefon, e-post, eller genom att skriva till oss. Du kan också använda en ångerblankett som du hittar på konsumentverket.se. Har du redan hunnit betala försäkringen återbetalar vi pengarna inom 30 dagar med ett avdrag för den tid försäkringen har gällt.

### Skydd av personuppgifter

Vi värnar om din personliga integritet och vill att du ska känna dig trygg i hur vi hanterar dina uppgifter. När du ingår ett försäkringsavtal med oss, behöver vi hantera dina personuppgifter för att kunna administrera försäkringsförhållandet, hantera anmälda skador, beräkna försäkringspremier eller för att tillhandahålla relevant information och marknadsföring till dig. De uppgifter vi behandlar kan vara ditt namn och adress, hälsoinformation, om det finns medförsäkrad, uppgifter om försäkringsfall och annan relevant information. Merparten av personuppgifterna samlas in från dig men vi kan även samla in uppgifter från en tredje part eller från offentliga källor. Personuppgifterna behandlas huvudsakligen för att vi ska kunna fullgöra våra åtaganden enligt försäkringsavtalet. Vi kan även behöva hantera uppgifterna för att fullgöra en rättslig förpliktelse, för att fastställa, göra gällande eller försvara ett rättsligt anspråk eller när vi har ett berättigat intresse av att hantera dina uppgifter.

Kontaktuppgifter till det Folksam-bolag som är ansvarigt för hanteringen av dina personuppgifter finner du i ditt försäkringsbesked. Du kan från och med 25 maj 2018 även kontakta Folksam's dataskyddsombud på [dataskyddsombud@folksam.se](mailto:dataskyddsombud@folksam.se).

Vi kommer att spara dina personuppgifter så länge vi behöver dem för att uppfylla det ändamål för vilka de samlats in. Därefter raderar vi uppgifterna. Dina personuppgifter hanteras med sekretess enligt våra etiska regler.

Dina adressuppgifter och grundläggande uppgifter om ditt avtal hanteras i ett för Folksam-bolagen gemensamt kundregister för bland annat automatiskt adressuppdatering och samordning av bolagens information och marknadsföring till dig. Vi kan även behöva lämna ut vissa personuppgifter till återförsäkringsbolag.

Om uppgifterna överförs till ett land utanför EU, säkerställer vi att sådan överföring är laglig, exempelvis genom att använda de standardiserade modellklausuler för dataöverföring som antagits av EU-kommissionen och som finns tillgängliga på EU-kommissionens webbplats.

Du har rätt att få information om vilka uppgifter som vi behandlar om dig, att få felaktiga uppgifter rättade, att begära att vi begränsar vår behandling och att dina uppgifter överförs till annan part samt invända mot den behandling vi utför. Du har även rätt att inge klagomål till ansvarig tillsynsmyndighet.

Läs mer om vår hantering av personuppgifter och dina rättigheter på [folksam.se/personuppgifter](http://folksam.se/personuppgifter).

### Skaderegistrering

För att minska kostnader för ersättning som baseras på oriktiga uppgifter använder sig försäkringsföretagen i Sverige av ett gemensamt skaderegister (GSR). Genom detta, som används i samband med skadereglering, får försäkringsföretaget reda på om skadan även är anmäld till annat försäkringsföretag. De uppgifter som registreras är skadetyper, skadedatum, skadenummer och person- eller organisationsnummer. Personuppgiftsansvarig för registret är GSR AB, Box 24171, 104 51 Stockholm.

Med samma syfte kan vi även lämna uppgifter till Larmtjänst AB, en branschgemensam organisation som arbetar för att bekämpa försäkringsrelaterad brottslighet.

Enligt detta villkor har Folksam rätt att registrera anmälda skador i GSR och lämna uppgifter till Larmtjänst AB.

### Försäkringsgivare

Försäkringsgivare är Folksam ömsesidig sakförsäkring. Organisationsnummer 502006-1619. Postadress: Folksam, 106 60 Stockholm. E-post: [folksam@folksam.se](mailto:folksam@folksam.se). Telefon: 0771-950 950. Webb: [folksam.se](http://folksam.se). Besöksadress: Bohusgatan 14, Stockholm.

Vi lämnar rådgivning för denna produkt och dess avtalsinnehåll.

Folksam har en lönomodell som kan innebära att Folksam's anställda mottagit fast och/eller rörlig ersättning i samband med ditt köp, eller utökning, av detta försäkringsavtal. Närmare information kan du hitta på [folksam.se](http://folksam.se).

Folksam's verksamhet står under tillsyn av Finansinspektionen.

Finansinspektionen, Box 7821, 103 97 Stockholm  
E-post: [finansinspektionen@fi.se](mailto:finansinspektionen@fi.se). Telefon: 08-408 980 00.  
Webb: [finansinspektionen.se](http://finansinspektionen.se)

Vår marknadsföring följer svensk lag och står under tillsyn av Konsumentverket.

Konsumentverket, Box 48, 651 02 Karlstad

E-post: [konsumentverket@konsumentverket.se](mailto:konsumentverket@konsumentverket.se). Telefon: 0771-42 33 00  
Webb: [konsumentverket.se](http://konsumentverket.se)

### Vi vill att du ska vara nöjd

Det är viktigt att det finns en väl fungerande klagomålshantering för att du som kund ska kunna få dina intressen tillgodosedda. En god hantering av klagomål ger oss en möjlighet att fånga upp problem samt att vidta förebyggande åtgärder. Om du vill anmäla ett klagomål så kan du göra det själv på [folksam.se/klagomal](http://folksam.se/klagomal) eller ringa oss på 0771-950 950. Om du inte är nöjd med ett beslut som vi har tagit och vill gå vidare med ditt ärende har du rätt att få det prövat.

### Kundombudsmannen Folksam,

E-post: [kundombudsmannen@folksam.se](mailto:kundombudsmannen@folksam.se). Telefon 020-65 52 53.

### Allmänna reklamationsnämnden,

Webb: [arn.se](http://arn.se). Telefon: 08-508 860 00.

### Tingsrätten

Webb: [domstol.se](http://domstol.se)

### Konsumenternas försäkringsbyrå

Ger information och kostnadsfria råd men prövar inte enskilda försäkringstvister.

Webb: [konsumenternas.se](http://konsumenternas.se). Telefon 0200-22 58 00.

### Kommunal konsumentvägledning

Finns i många kommuner och ger kostnadsfri hjälp i försäkringsärenden.

### Värdering och ersättning

Om du drabbats av en skada så ersätter vi din ekonomiska förlust. Även om vi förstår att en älskad ägodel kan vara värd mycket mer än vad det skulle kosta att köpa motsvarande sak i samma skick så kan vi aldrig kompensera det. I försäkringsvillkoren kan du se vilka principer och tabeller vi använder när vi avgör hur mycket ersättning du ska få. Vi avgör om skadan ska ersättas kontant, repareras eller ersättas med motsvarande egendom. Vi har också rätt att bestämma var du ska köpa egendomen eller vem som ska utföra reparationen. Vi betalar inte ersättning för eventuell värdeminskning efter reparation.

### Värdering av skador

Vi utgår från vad det kostar att reparera eller köpa en likvärdig sak i samma skick som saken var när den skadades. Försäkringsbeloppet avgör hur mycket du kan få som mest. För vissa saker har vi ett tak för hur mycket du kan få.

För- och efterköpsinformation som innehåller viktig information om försäkringen.  
Om något försäkringsskydd är särskilt viktigt för dig, undersök vad försäkringen omfattar.


#### Högsta ersättningsbelopp

Egendom på annan plats än i bostaden	
- Hemförsäkring Bas	40 000
- Hemförsäkring Mellan och Stor	80 000
Smycken	250 000
Cykel, stulen på annan plats än i bostaden eller dess biutrymmen	20 000
Kontanter	3 000
Kontanter på resa med flera medförsäkrade	6 000
Värdehandlingar, frimärken, manuskript och ritningar	10 000
Brygga och uthus på annans mark	60 000
Inglasad balkong och altan	60 000
Ansvarsförsäkring	5 000 000
Rättsskyddsförsäkring	300 000
Överfallsskydd	1 000 000
ID-stöld	
- Juridisk assistans	100 000

#### Självrisiker

När en skada inträffat får du oftast stå för en del av kostnaden själv – en så kallad självrisk.

- Grundsjälvrisk är 1 800 kronor.  
Om du har Studentförsäkring Stor är grundsjälvrisken 900 kronor.
- För Golförsäkringen är självrisken 300 kronor.
- Rättsskydd gäller med självrisk på 20 procent av kostnaden, som lägst 1 800 kronor.
- ID-stöld gäller utan självrisk.
- Du betalar ingen självrisk vid inbrott i hemmet om du har använt ett larm som är godkänt av oss.



Kom ihåg -  
fullständiga villkor  
för din försäkring hittar  
du på [folksam.se](https://www.folksam.se) eller  
på Mina sidor